

La délicieuse platine TD C-Sharp

« La dernière platine TD de EAT, la C-Sharp équipée du bras C-Note, minutieusement conçue et placée en gamme de prix médian, offre une magnifique écoute sans devoir dépenser beaucoup » P. Rigby.



(...)

Conclusion :

La C-Sharp affiche un incroyable rapport qualité/prix. Le niveau de bruit de fond en sortie est extrêmement bas. Le résultat à l'écoute est à la fois parfaitement focalisé et fait preuve d'une maturité maîtrisée. La reproduction est incisive et détaillée.

EAT C-SHARP/C-NOTE £2,500



EXCEPTIONNEL
parmi les meilleurs

RAPPORT QUALITÉ/PRIX
enthousiasmant

VERDICT
quantité de détails mis en valeur par une scène sonore large et organisée

POUR

- Clarté
- Scène sonore
- Faible bruit de fond
- Bras performant

CONTRE

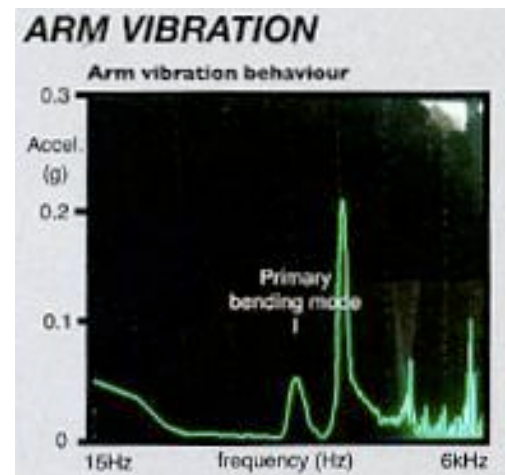
- Anti-skating minutieux à mettre en œuvre
- Utilisation du palet



Le boîtier de commande, déporté, intègre également l'alimentation de la platine

Performances aux mesures

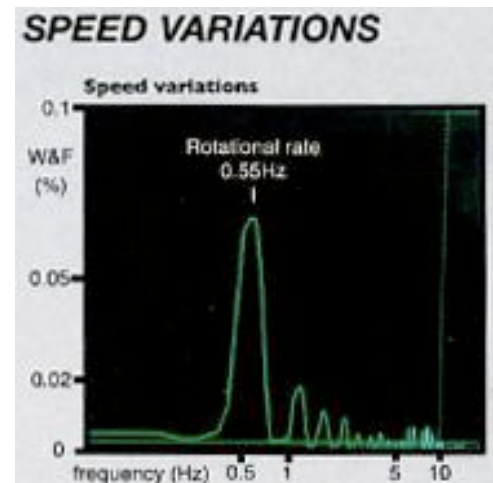
Le bras en fibres de carbone est particulièrement bien amorti; aucun signe de résonance de premier ordre autour de 200 Hz. C'est inhabituel ! Il est également rigide car la première résonance observable se situe à la fréquence élevée de 500 Hz. Notre accéléromètre a décelé une pointe à 1 kHz, mais étroite et qui ne met en jeu que peu d'énergie. La coquille porte-cellule est aussi mécaniquement très inerte. Le bras procurera une bonne séparation stéréophonique en particulier dans la zone bas-médium, celle de la batterie et plus généralement des percussions.



La C-sharp tourne pratiquement à l'exacte vitesse : l'erreur n'est que de +0,1 % sans conséquence car très faible.

Les variations autour de la vitesse nominale sont également faibles et laissent deviner un faible pleurage. Promesse qui n'a pas été complètement tenue car le pleurage était bien présent en 33 tr/min, à 0,55 Hz et mesuré à 0,13 % mais à un niveau bien maîtrisé. La C-Sharp ne sonnera pas avec fermeté mais de façon stable et à l'évidence ne bredouillera pas avec le temps.

Le taux de pleurage et de scintillement DIN pondéré est faible avec 0,09 %.



Les mesures de la C-Sharp sont excellentes et le bras paraît superbe ; ce qui garantit la bonne qualité de reproduction sonore.

Précision de la vitesse : + 0,1 %
Pleurage : 0,13 %
Scintillement : 0,05 %
Fluctuations totales pondérées : 0,09 %



Bras en fibre de carbone et articulation à la fois unipivot et à cardan